



Rolf Blijleven

IT-diensten voor musea

M 06 12 872 892

E rolf@rolfblijleven.nl

Migreren van Adlib naar Collections

Voorjaarsbijeenkomst
Adlib Gebruikersgroep
25 maart 2021

Migratie

oude
applicatie



data



kopie
van
data



nieuwe
applicatie



Wat kan er mis gaan?

Dingetjes met je oude applicatie

- die je makkelijk kunt zien
 - plaatjes kwijt of op externe schijven
 - rare datums, zoals "1941?" of "nov – dec '82"
- die je niet makkelijk kunt zien
 - kapotte indexen
 - het zit er in, maar hij vindt het niet
 - dubbele recordnummers, dubbele objectnummers...
 - onvoltooide of verouderde maatwerk-aanpassingen
- komen bij migratie naar boven
- moet je zelf herstellen

Dingetjes in de conversie-software

- moet Axiell herstellen

Planning

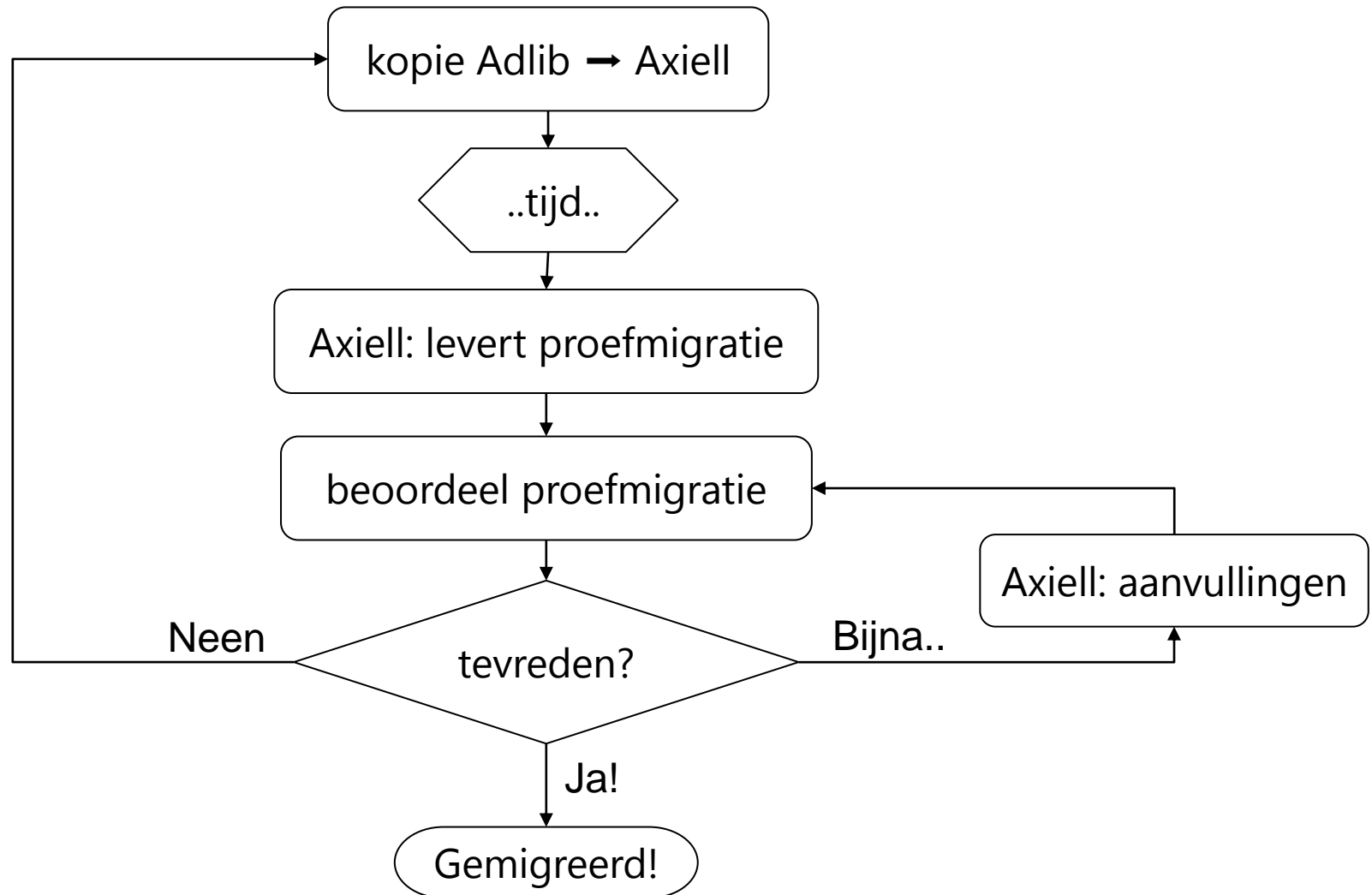
met ICT

- behoud Adlib naast Collections
 - minstens 2 jaar
 - **wel** raadplegen, **niet** wijzigen
- zelf Collections hosten? Proeve van bekwaamheid
- direct toegankelijk op Internet?
- externe ICT-leveranciers
 - kunnen plotseling andere prioriteiten hebben
 - weten weinig of niks van Axiell Collections of van IIS

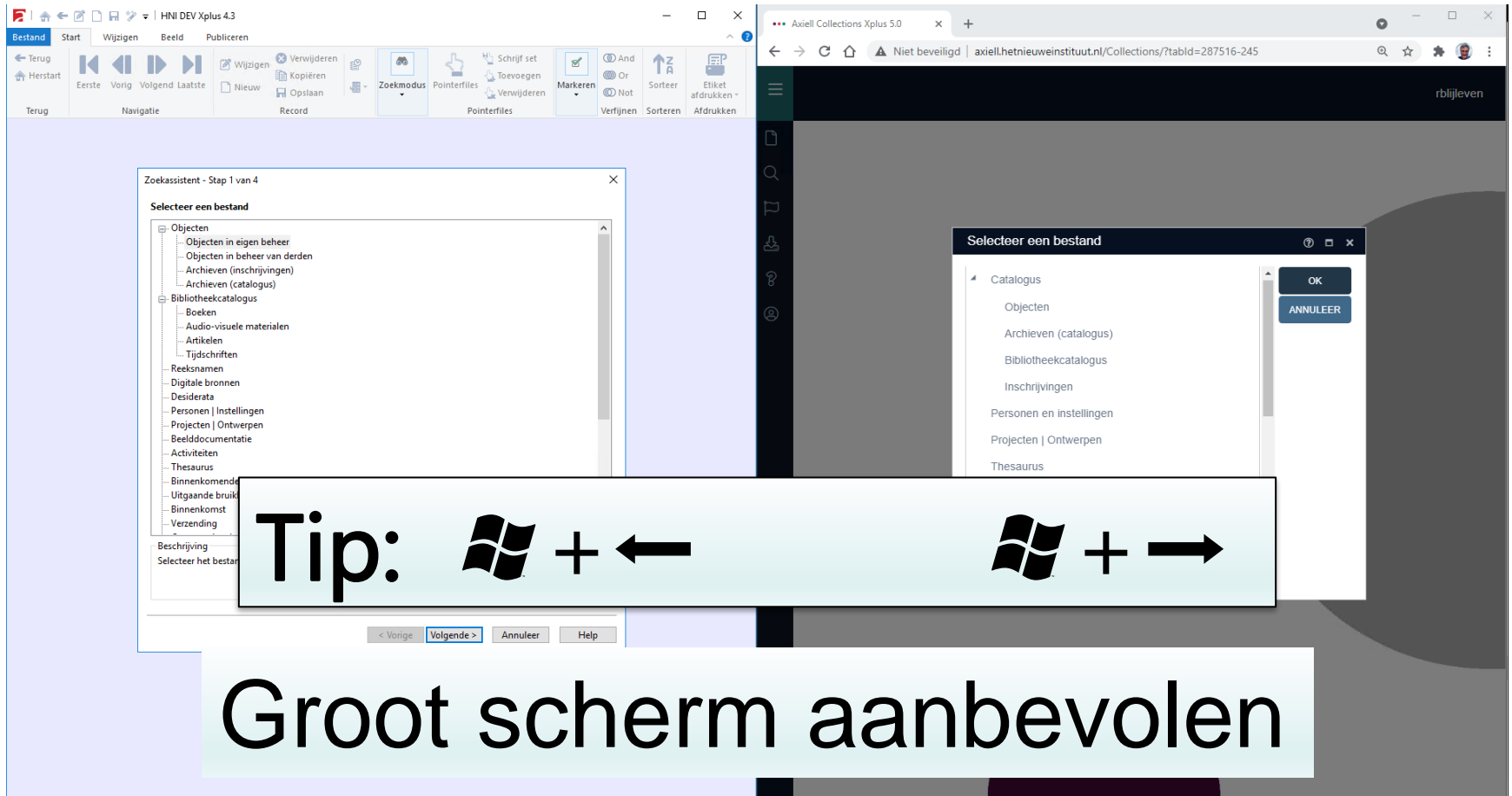
met Axiell



- wie wat wanneer?
- hosting door Axiell?
- spreek proefmigraties en -tijden af

Hoe gaat een migratie?



Hoe beoordeel je een proefmigratie?



Tip:  + ←  + →

Groot scherm aanbevolen

Kloppen de aantallen?

Zoekassistent - Stap 1 van 4

Selecteer een bestand

- Objecten
 - Objecten in eigen beheer**
 - Objecten in beheer van derden
- Bibliotheekcatalogus

Volgende >

lenis

Snel zoeken

Zoekformulieren

Geavanceerd zoeken

Pointerfiles

Zoekmodus

Poi

ent - S

Geavanceerd zoeken (Ctrl+F)

Toon het Selectietaal-venster.
Hierin kunt u geavanceerde
zoekopdrachten samenstellen.

er

umme

ief objectnummer

Inhoud inscripti

Zoekzin

all

Zoeken

Doe dit voor elke dataset

Nr.	Treffers	Zoekzin
1	195	all

Datasets in Adlib \neq Datasets in Collections

In Adlib

Volledige Catalogus Objecten

Volledige Catalogus Archieven

Volledige Catalogus Bibliotheek

+

Volledige Catalogus in Collections

Zijn alle velden goed overgekomen?

- Je wilt met *zo min mogelijk* records *alle velden* controleren
- Dit kan helaas niet geautomatiseerd
- Je wilt hebben,
 - voor elke dataset:
 - weinig records met *alle* velden die normaliter in gebruik zijn, ingevuld.
- Vraag Key Users om ze aan te wijzen
- Of maak ze zelf samen met Key Users

Kijk en vergelijk

Veld voor veld, tabblad voor tabblad

The image shows a digital library interface with two main panels. The left panel is a form for identifying a record, and the right panel is a comparison view of the same record.

Identificatie

Instellingsnaam	Het Nieuwe Instituut	Instellingscode	NL-RtHNI
Objectnummer	MAQV930	Huidige standplaats	Extern
Inventarisnummer		Normale standplaats	Extern
Archief/Verzameling	OMAR		
Rec.type	samengesteld object		
Aantal onderdelen	2	Onderdeel	
Serienummer		Oplage	
Ondersch. kenmerken			
Barcode	HNI.445379		
Soort object			
Objectcategorie	architectuurmodellen		
Objectnaam	schaalmodellen (voorstellingen)	URI	http://vocab.c
Bijzonderheden			
Andere benaming		Soort	
Titel en beschrijving			
Titel	Maquette Villa dall' Ava	Soort	
Bijzonderheden			
Vertaalde titel		Taal	
Beschrijving	Open model van Villa dall' Ava met meubilair en situatieaanduiding. De villa bestaat uit geometrische vormen en heeft een blauw, donker blauw) interieur en exterieur. De verdieping is afneembaar, waardoor het interieur zichtbaar is.		
Beschrijver		Datum	

Record 1 van 1 Recordnummer 864

Recordidentificatie

Collectie			
Barcode	HNI.445379		
Objectnummer	MAQV930	Rec.type	samengesteld object
Archief/Verzameling	OMAR		
Onderdeel		Aantal	2
Serienummer		Oplage	
Ondersch. kenmerken			
Huidige standplaats	MAQV930		
	Extern/MAQV930		
Objectnaam			
Objectcategorie	architectuurmodellen		
Objectnaam	schaalmodellen (voorstellingen)	URI	http://vocab.getty.edu/aat/30c
Bijzonderheden			
Andere benaming		Soort	
Titel en beschrijving			
Titel	Maquette Villa dall' Ava	Soort	
Bijzonderheden			
Vertaalde titel		Taal	
Beschrijving	Open model van Villa dall' Ava met meubilair en situatieaanduiding. De villa bestaat uit geometrische vormen en heeft een gekleurd (zwart, roze, groen, blauw, donker blauw) interieur en exterieur. De verdieping is afneembaar, waardoor het interieur zichtbaar is.		

Recordnummer 864

Vandaar weinig controlerecords

Praktijk: Museum Flehite, Amersfoort

- ~25.000 objecten, ~7.100 bibliotheekcatalogus
- Volledig Standaard applicatie, versie 4.5
- start (proef)migratie eind april 2020
 - invoerstop!
- oplevering eind mei 2020
- finetuning
 - een aantal plaatjes was niet gevonden
- half juni 2020 klaar

Van standaard naar standaard is makkelijk



Praktijk: Het Nieuwe Instituut

~40 gebruikers

~14.500 objecten

~404.100 archiefrecords

~157.000 in bibliotheekcatalogus

~351.000 afbeeldingen

Applicatieversie 4.3

Veel maatwerk

- bijzondere gevallen

Tijdslijn HNI migratie 1 / 2

april
start proefmigratie 1

november
start proef-
migratie 2

september
oplevering
proef-
migratie 1

half december
oplevering
proefmigratie 2

Tijdlijn HNI migratie 2/2

december
server down

februari start
proefmigratie
3

januari
training
32
medewerkers

maart
oplevering
proefmigratie
3

Wat hebben we ervan geleerd?

- beoordeel proefmigratie met een kopie van Adlib met de gemigreerde database
- 1^e proefmigratie beoordeeld door key users, volgende proefmigratie(s) door applicatiebeheer
- applicatiebeheer is een full time job
- Adlib/Collections-inloopuur is een GEWELDIG IDEE
- Timing maakt heel veel uit..
- .. maar deadlines zijn niet hard te krijgen
- Adlib en Collections op 1 database? Hooguit tijdelijk

Wat vinden anderen?

Mini-enquête

Onder 60 inschrijvers die Collections gebruiken,
los of met Adlib: 30 respondenten
soms contact tussen ICT en/of Axiell moeizaam
over het algemeen positieve respons



Vragen?



Dank voor uw aandacht